

## Häufige Fragen zur ILE Mainschleife Plus

Wie profitiert der Bürger oder die Bürgerin von der ILE?

Die Kommunen machen die ILE Region fit für die Zukunft. Dazu gehören ILE-Projekte oder auch das Regionalbudget, das z.B. Vereinen finanziell unter die Arme greift.

Darf ich mich mit einbringen?

Gerne und jederzeit. Von der Bürgerbeteiligung lebt eine ILE-Region. Wir freuen uns über Ihre Kontaktaufnahme.

Wo bekomme ich weitere Infos?

Infos gibt es auf der Website [www.ilemainschleifeplus.de](http://www.ilemainschleifeplus.de) oder bei der ILE Umsetzungsbegleitung. Die Kontaktdaten finden Sie umseitig.

## Infos zur ILE Mainschleife Plus

Im November 2021 haben sich die sieben Kommunen an der Mainschleife – die Stadt Volkach, der Markt Eisenheim und die Gemeinden Sommerach, Nordheim a. Main, Kolitzheim, Wipfeld und Schwanfeld – zu einer kommunalen Allianz zusammengeschlossen. Sie bilden gemeinsam die ILE-Region Mainschleife Plus. Die Abkürzung „ILE“ steht dabei für „integrierte Ländliche Entwicklung“.

Ziel dieses freiwilligen Zusammenschlusses ist es, die Herausforderungen im ländlichen Raum, vor der die Region steht, gemeinsam anzugehen (z.B. Demographie, Klimawandel oder Ehrenamt). Die sieben Kommunen wollen sich gegenseitig ergänzen und die Region gemeinsam entwickeln. Ein wesentliches Element dazu ist die Bürgerbeteiligung in allen Phasen des Projekts.

Das Integrierte Ländliche Entwicklungskonzept als Grundlage der Zusammenarbeit und die Umsetzungsbegleitung werden über das Amt für Ländliche Entwicklung Unterfranken gefördert.



i

Informationen und Auskunft / Anmeldung bis  
11.04.2024 erwünscht:

**ILE Mainschleife Plus**  
Theresa Ott  
ILE-Umsetzungsbegleitung  
Hauptstraße 20 | 97332 Volkach  
09381-40126 | 0171-7469388  
[theresa.ott@volkach.de](mailto:theresa.ott@volkach.de)

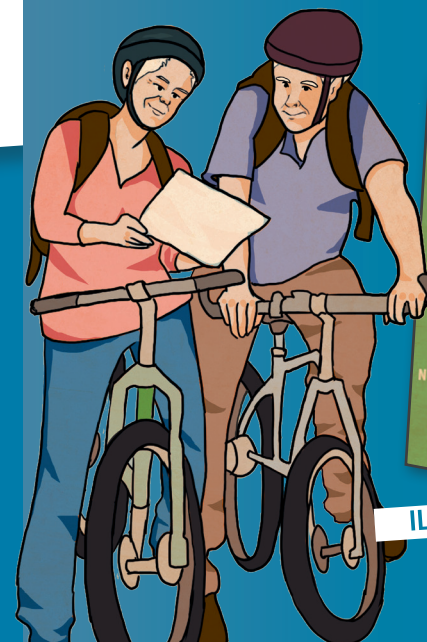
[www.ilemainschleifeplus.de](http://www.ilemainschleifeplus.de)

Tour de ILE  
[www.ilemainschleifeplus.de](http://www.ilemainschleifeplus.de)

# 2. ILE Mainschleife Plus-Tour

Samstag, 20.04.2024

Es winken tolle Preise bei Einwurf der vollen Unterschriften-Karte



ILE Region  
Mainschleife Plus



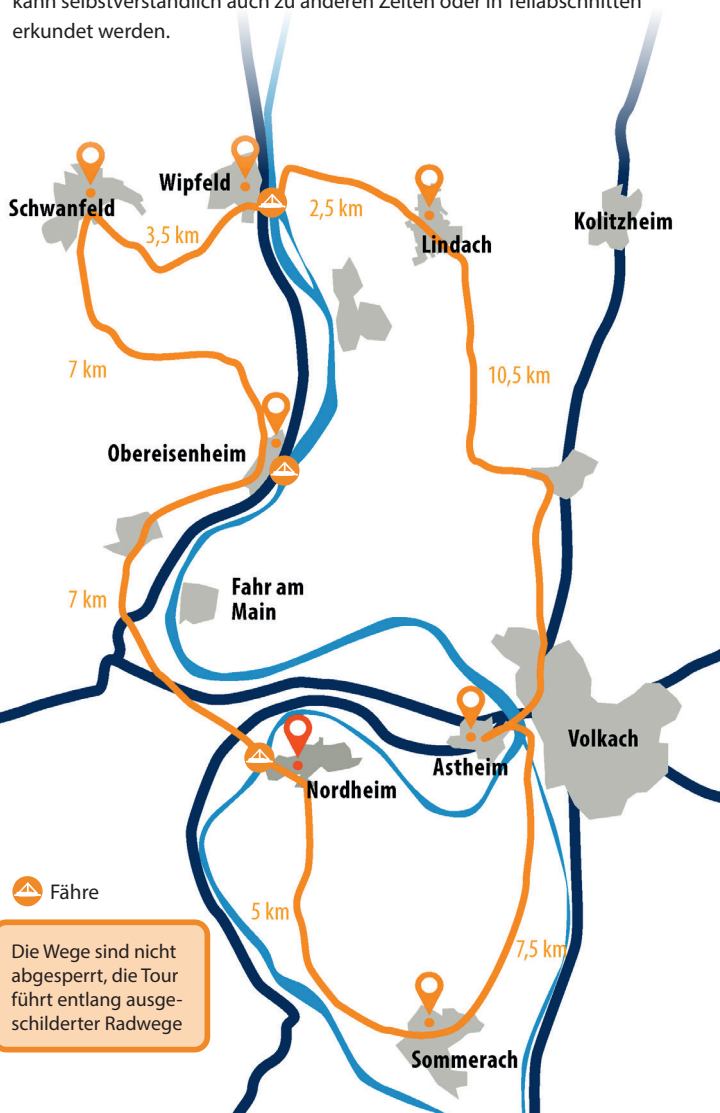
Ländliche Entwicklung in Bayern

# ILE-Region Mainschleife Plus

## Informationen zur Tour

Zur ILE Mainschleife Plus-Tour sind sowohl alle Bürgerinnen und Bürger, als auch Gäste der Mainschleife herzlich eingeladen, die ILE Region zu er"fahren", egal ob mit dem normalen Rad oder mit dem E-Bike.

Der Fahrplan soll ein Vorschlag zur Tourenplanung sein. Zu den angegebenen Zeiträumen sind die jeweiligen Stationen „besetzt“. Die Tour kann selbstverständlich auch zu anderen Zeiten oder in Teilabschnitten erkundet werden.



## „Fahr“pläne & Sehenswürdigkeiten vor Ort

Ort	Tourstation / ILE-Projekt	Station besetzt von ... bis ...	Zeit (Rad)		Unterschrift
97334 Nordheim a. Main, Parkplatz an der Mainfähre	<b>Startpunkt der Radtour</b>	10:00 Uhr bis 10:10 Uhr			
97247 Obereisenheim, Fahrradweg Richtung Wipfeld nach dem Sportgelände	<b>Aufwertung der Obereisenheimer Seen</b>	10:50 Uhr bis 11:10 Uhr	ca. 40 min	☀️ ILE	
97523 Schwanfeld, Pfarrgasse 4	<b>Bandkeramikmuseum, Brot aus dem Backofen</b>	11:35 Uhr bis 12:00 Uhr	ca. 25 min	☀️ ILE, 🍷, 🍴	
97537 Wipfeld, an der Mainfähre	<b>Digitaler Audiowalk</b>	12:15 Uhr – 12:45 Uhr	ca. 15 min	☀️ ILE, 🎧	
97509 Lindach, Lindenstraße 66	<b>Jugendraum</b>	13:15 Uhr bis 13:35 Uhr	ca. 30 min	☀️ ILE, 🍷, 🍴	
97332 Astheim, Kreisstraße nach Escherndorf, Floßanlegestelle	<b>Nisthilfe für den Weißstorch</b>	14:10 Uhr bis 14:35 Uhr	ca. 35 min	☀️ ILE	
97334 Sommerach, Benefiziatenhaus neben der Kirche	<b>Jugendraum und musikalischer Abschluss der Tour</b>	15:00 Uhr bis 15:45 Uhr	ca. 25 min	☀️ ILE, 🍷, 🍴	
97334 Nordheim a. Main, Parkplatz an der Mainfähre	<b>Endpunkt der Radtour</b> Optional: Rückfahrt zum Startpunkt		ca. 25 min		

### Hinweis:

Für die Gewinnspielteilnahme die komplett unterschriebene Seite an der Markierung abtrennen und inkl. der Kontaktdaten bis 27.04.2024 bei der ILE Mainschleife Plus (Marktplatz 1, 97332 Volkach) einwerfen. Wir wünschen viel Glück!



### Tipp:

Unsere Stationen eignen sich ebenfalls für einen Zwischenstopp auf Ihrer Cabrio-Tour oder schauen Sie auch gerne zu Fuß einmal vorbei!

hier trennen

- WC
- Regionalbudget-/ ILE-Projekt
- Snack-Angebot
- Getränke-Angebot