

## Die Bauhütte

### *Informations- und Begegnungszentrum*

Das ehemals leer stehende und denkmalgeschützte Gebäude am Marktplatz 11 in Perlesreut, „Bauhütte“ genannt, erfährt nach 2-jährigen umfangreichen Sanierungsmaßnahmen mit seiner „Wiedereröffnung“ am 9. Mai 2015 eine neue Bestimmung.

Es wird als Informations- und Begegnungszentrum für die Marktgemeinde Perlesreut sowie der Ilzer Land Gemeinden und damit als zentrale Bürger-Anlaufstelle dienen. Die Bauhütte ist als Netzwerk-Plattform für alle Aktivitäten im Zusammenhang mit der integrierten Innenentwicklung, der Wiederbelebung von Leerständen, der Sicherung der Daseinsvorsorge und der Förderung von regionaler Baukultur für die Kommunen der Ilzer Land Allianz konzipiert. Die Bauhütte gilt als Leuchtturmprojekt in der gesamten Region. Außergewöhnlich ist die Kombination aus einem generationenübergreifenden Treffpunkt, „Marktplatz“ genannt, einer Fachberatungs-

stelle und einem Depot, Seminar- und Tagungsräumen, einem „Veranstaltungskeller“ sowie seniorenrechtem Wohnen im Rückgebäude. Letzteres wurde durch die Beteiligung eines privaten Investors möglich (-> mehr dazu unter Wohnen).

Die Sanierung der Bauhütte erfolgte neben dem Eigenanteil des Marktes Perlesreut auch mit Mitteln der Städtebauförderung, des Landesamtes für Denkmalpflege, der Bayerischen Landesstiftung sowie LEADER.

Der thematische Schwerpunkt, insbesondere im Beratungs- und Ausstellungsbereich, wird im Bereich Baukultur und Innenentwicklung liegen.

### *Förderung und Bewahrung von Baukultur*

Die Bauhütte verkörpert den baukulturellen Mittelpunkt der Ilzer Land Gemeinden. Eine Zielsetzung ist daher das Bewahren und Fördern der regionalen Baukultur. Baukultur wird im Ilzer Land als Standortfaktor und wichtiger



Bauhütte / Wohngebäude

Aspekt zur Identifikation mit der Region gesehen. Dabei ist die Bauhütte selbst das beste Anschauungsobjekt. Neben dem Gebäude selbst erinnern viele Details im Inneren an vergangene Baukultur.

Durch Sichtfenster erhalten die Besucher der Bauhütte tatsächlich Einblick(e) in die historische Vergangenheit.

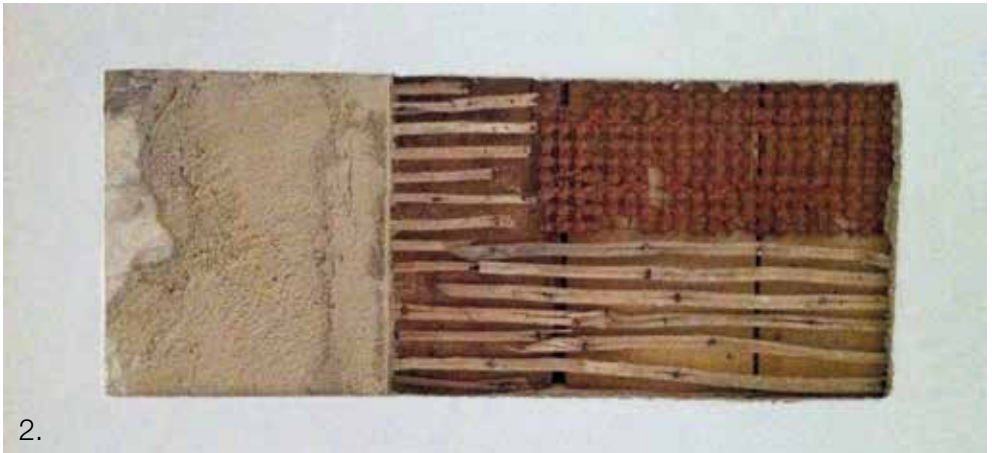
Dokumentiert werden z.B. die Farbfassungen der Wände über drei Jahrhunderte (18./19. und 20. Jhd.), der Bodenaufbau (im 1. OG) mit Blick auf ein Gewölbe, Lagerhölzer, Verlegeplatten und einer Schüttung aus Glas-

schaumshotter oder gespaltene Haselzweige und Schilfrohmatten, die von ihrem Einsatz als Putzträger auf Decken und Balken zeugen. Weitere historische Elemente bilden die restaurierten Außen- und Innentüren, die Kastenfenster oder die teilweise restaurierten Dielen- und Ziegelböden im Hauptgebäude.

Im Übrigen soll die Bauhütte auch als Depot dienen und seltene, teils auf dem Markt nicht mehr verfügbare Baumaterialien vorhalten. Ein umfassendes Informations- und Ausstellungenskonzept wird aktuell erarbeitet und soll 2016 umgesetzt werden.

## „Sichtfenster“ zum Thema Baukultur

1. Farbfassungen der Wände über drei Jahrhunderte (18./19./20. Jhd)
2. Putzträger auf Decken und Balken  
-> sichtbar im Marktplatz
3. Bodenaufbau im Glasausschnitt  
-> sichtbar im 1. OG



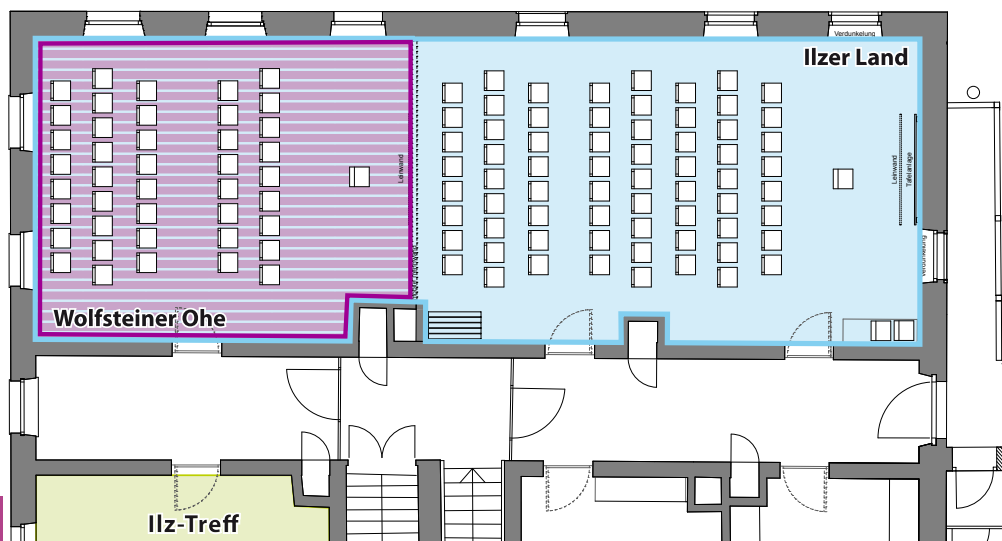
## Seminar- / Tagungsstätte

Das erste Obergeschoss der Bauhütte ist für einen modernen Seminar- und Tagungsbetrieb ausgestattet. Damit soll eine dauerhafte Belegung der Bauhütte – ein Kernziel der Innenentwicklung - und eine zentrale Anlaufstelle in der Ilzer Land Region entstehen. Das Angebot als Tagungsort richtet sich an Anbieter öffentlichkeitswirksamer Veranstaltungen, von Fach-Seminaren, allgemeinen Bildungsangeboten oder speziell für Institutionen und Unternehmen.

Modernste Technik, eine freundliche, großzügige und flexible Raumgestaltung sowie der unkomplizierte Service bilden

die Grundlage dafür. Im großen Seminarraum findet sich Platz für in etwa 90 Personen zu größeren Veranstaltungen wie Firmenevents oder Tagungen. Für Seminare, Fachvorträge oder Workshops besteht die Möglichkeit der Raumteilung in entsprechend kleinere Einheiten.

Darüber hinaus kann der Gewölbekeller im Erdgeschoss des Wohngebäudes ebenfalls als Veranstaltungsort gebucht werden. Das vielfältige Angebot dort reicht von Ausstellungen oder anderen Veranstaltungen bis zu exklusiven Firmen- und Kundenevents oder Kreativ-Workshops.



Die Bauhütte Ilzer Land bietet die Möglichkeit, modern ausgestattete lichtdurchflutete und barrierefreie Räume mit professioneller Ausstattung stunden- oder tageweise zu mieten. Mit unseren verschiedenen Seminarräumen, „Ilzer Land“ und „Wolfsteiner Ohe“, gehen wir individuell auf die Bedürfnisse der Veranstalter ein.

## Seminarräume:

Ilzer Land  
bis zu 90 Personen

Wolfsteiner Ohe  
bis zu 42 Personen

## Wir bieten:

Ein individuell organisiertes Catering während und nach der Veranstaltung.

## Technische Ausstattung

- Monitorleinwand in der Größe 300x225cm
- Elektrischer Deckenlift incl. Beamer mit einer max. Auflösung von WXGA 1920x1200 und einer hohen Farbhelligkeit von 4.800 Lumen
- Hochwertige Lautsprecheranlage von BOSE incl. Verstärker und Mischpult
- Hochwertige Funkmikrofonanlage von Sennheiser, bestehend aus einem
- Handmikrofon und einem Headset mit Taschensender (verwendbar für beide Räume, ein Set vorhanden)
- Anschlussmöglichkeit an den Bodentanks von HDMI, VGA und Cinch (Audio)
- WLAN-Zugang
- Hocheffiziente und stufenlos dimmbare LED Beleuchtung
- schallabsorbierende Akustikdecke
- Klimatisierte Räume

## Lage:

- Im Ortszentrum
- Parkplätze in unmittelbarer Nähe
- Schnelle Verkehrsanbindung zur B12 und B85
- Autobahnanschluss in Richtung A3
- Restaurants, Hotels und Unterkünfte in unmittelbarer Nähe.

Gerne erstellen wir ein passendes Angebot.

**Kontakt unter:**

**Bürgerbüro der VGem Perlesreut**

**E-Mail: [bauhuetten@perlesreut.de](mailto:bauhuetten@perlesreut.de)**

**Tel.: 08555 9619-10**

**[www.bauhuetten-ilzerland.de](http://www.bauhuetten-ilzerland.de)**

# BERATUNG

## Beratung

Die Bauhütte ist als Leuchtturmprojekt der ILE Ilzer Land und seiner Gemeinden auch zentrale Anlaufstelle für Bürgerinnen und Bürger, wenn sie Fach-Informationen benötigen. Zu diesem Zweck steht im Erdgeschoss der Bauhütte ein Beratungsbüro für Leerstands-, Energie- und Existenzgründung zur Verfügung. Dort können – nach telefonischer Vereinbarung – mit dem jeweiligen Experten Termine stattfinden. Gleichzeitig dient dieses Büro – wie auch die übrigen Räumlichkeiten der Bauhütte – für interne Besprechungen und Sitzungen auf ILE-Ebene.

Wenn Sie...

- Fragen zur Sanierung ihres Objektes im Ortskern einer der ILE-Gemeinden haben
- vor dem Schritt in die Selbständigkeit stehen und fachlichen Rat zur Existenzgründung benötigen oder
- Ihr Haus energetisch auf Vordermann bringen möchten ...

In diesen und ähnlichen Fällen können Sie sich gerne an die unten genannten Ansprechpartner wenden:

### **Gabriele Bergmann**

Ihr Kontakt zu allen Fragen der Innenentwicklung, Ortskernbelebung, demografischen Themen, Fördermöglichkeiten für Sanierung/Umnutzung von Gebäuden etc.  
*bergmann@systemk3.de oder 08501/9150261*

### **Michael Hasenberger**

Ihr Kontakt in allen Fragen der Existenzgründung  
*michael.hasenberger@gmx.de oder 0175 4140898*

### **Matthias Obermeier**

Ihr Kontakt in Fragen Energie und Klimaschutz  
*MO@nigl-mader.de oder 08582 9797090*



# Beratungsbeispiel Innenentwicklung

Förderung über das Amt für Ländliche Entwicklung Niederbayern im Rahmen der Dorferneuerung:

„Wohn- u. Geschäftshaus mit Dorfladen/Bistro in Ebersdorf, Gemeinde Saldenburg“



Zustand vor Sanierung



Zustand nach Sanierung



Ladeneingang neu

# „MARKTPLATZ“

Als „Marktplatz“ wird der Raum im Erdgeschoss links in der Bauhütte bezeichnet. Es handelt sich um einen „Marktplatz“ für alle Generationen und auch Informationen. Ein sozialer Treffpunkt für Perlesreuter und „Ilzer Landler“ zum Ratschen, miteinander Stricken, Lesen, sich weiterbilden und informieren, zusammen einen Kaffee trinken und das Neueste aus der (Fach-)Bibliothek ausleihen.

Der „Marktplatz“ bietet die Möglichkeit für einen schnellen, lockeren Treff während eines Einkaufs in Perlesreut oder im hinteren, etwas abgeschotteten Bereich Raum für Muse und Information für diejenigen, die mehr Zeit mitbringen. Dort werden auch immer wieder kleinere Events, wie z.B. das Erzähltheater für Kinder, Filmvorführungen und Lese-Abende stattfinden.

Der Marktplatz „M11“ ist das „Reich“ der Damen des Perlesreuter Bücherei-Teams, die sich auch den Namen „M11“ haben einfallen lassen. Sie betreuen ehrenamtlich diesen Generationen-Treffpunkt, der hoffentlich rege von Jung & Alt in Anspruch genommen wird.

Geplant sind saisonale Aktivitäten wie ein Handarbeits-Treff im Herbst/Winter, Lese-Abende, Spiele-Nachmittage für Groß und Klein sowie regelmäßige Kinder-Events. Mit der Entwicklung bzw. Ausarbeitung des neuen Informations- und Ausstellungskonzepts, das bis 2016 realisiert werden soll, werden im Marktplatz auch Fachinformationen zu den Themen Innenentwicklung und Baukultur über unterschiedliche Medien angeboten.

## Aktuelle Öffnungszeiten:

Dienstag:	9 – 11 Uhr
Donnerstag:	16 – 18 Uhr
Freitag:	8:30 – 10 Uhr (für Schulkinder)

sowie jeden 1. Samstag im Monat  
zusätzlich von: 9 – 11 Uhr

Homepage: [www.m-11.info](http://www.m-11.info)  
email: [buecherei@m-11.info](mailto:buecherei@m-11.info)



bücherei & begegnung



# 3-D-Ansichten Marktplatz M11



# WOHNEN

## Wohnen mit Alpenblick

Im Rahmen des Bauvorhabens „Bauhütte“ entstanden über einem historischen Kellergewölbe aus dem Jahre um 1830 sechs moderne, barrierefreie Wohnungen, erstellt durch einen privaten Investor. Erreichbar mit dem Aufzug, über Altanengänge erschlossen, sind diese Wohnungen - mit herrlichem Alpenblick - nach Süden ausgerichtet. Ein Lagerschuppen, dazu ein Stellplatz und ein kleiner Garten runden das Angebot für Mieter oder Käufer ab. Der Innenhof bietet zusätzlich für

alle einen Rahmen zur Kommunikation und zum Verweilen. Die Gebäudeheizung wird mit nachwachsenden Rohstoffen gespeist. Um die Effizienz dieser Anlage noch weiter zu steigern, wurde für die Bauteile Bauhütte und Wohngebäude nur eine Heizzentrale errichtet.

Wenn Sie Interesse an diesem innerörtlichen Projekt haben, wenden Sie sich bitte an: Herr Dr. Thomas Wandel, Tel.: 089 242086572 oder mobil: 0172 8374711



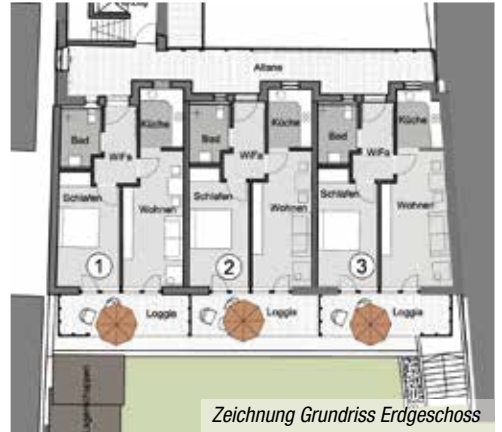
*Blick von der Loggia nach Süden*



Fassade Süden



Zeichnung Fassade Süden



Zeichnung Grundriss Erdgeschoss



Wohnzimmer - Blick nach Süden



Wohnzimmer - Blick in die Küche

# Der Gewölbekeller

Mögliche Nutzungsarten: Ausstellungen, Feierlichkeiten, Vernissagen...

